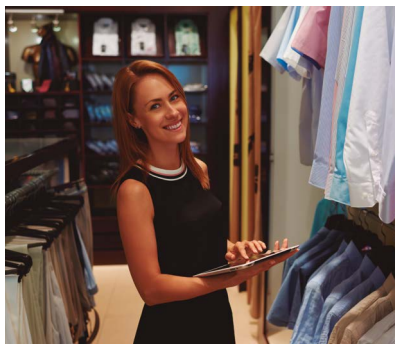




## PACi Elite med høj kapacitet Driftssikkerhed og høj effektivitet

### Ny Panasonic-serie PE2 stor PACi

- Højere effektivitet
- Bedre delvis belastning (10% ~ 100%)
- Mere fleksibel rørføring
- Bluefin rustbeskyttelsesbelægning
- 0-10 V behovsstyring
- Energisparefunktioner
- Tilslutningsæt til lufthåndtering
- Fra 1 til 4 indendørsenheder



Enhederne på 25-31,5 kW fra Panasonic egner sig perfekt til store detailbutikker og andre store områder, der ikke har behov for VRF-systemernes højere kapaciteter. Kan tilsluttes fra 1 til 4 indendørsenheder (kanal-, kassette-, vægmonterede eller loftsenheder).



Omformersystemet giver mere nøjagtig temperaturstyring og lavere energiforbrug.



Yderst effektiv kompressortechnologi giver imponerende ydeevne året rundt.



Panasonic har forlænget kondensatorernes levetid med vores specielle rustbeskyttelsesbelægning.



STOR VENTILATOR. Den store ventilator sørger for øget luftgennemstrømning såvel som lydløs drift ved lav hastighed.



Klima anlægget kan arbejde i afkølingstilstand ved en udetemperatur på -15°C.



Klima anlægget kan arbejde i varmepumpe tilstand ved udetemperaturer helt ned til -25°C.



Gamle systemer, der bruger R22-kølemiddel, kan nemt erstattes af en løsning fra Panasonic.



Kontrollér dit klima anlæg, uanset hvor du befinder dig. Brug en smartphone, tablet eller PC via internettet.



Integreret port i indendørsenheden. Nem tilslutning og styring med dit hjemms kontrolsystem.



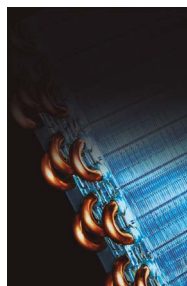
5 års garanti. Vi yder fem års garanti på alle kompressorer i sortimentet.

# Ny Panasonic-serie PE2 stor PACi Elite udendørsenhed

Panasonic er banebrydende ved at tilbyde stor ydeevne og effekt på begrænset plads. Enhederne på 25-31,5 kW fra Panasonic egner sig perfekt til store detailbutikker og andre store områder, der ikke har behov for VRF-systemernes højere kapaciteter. Det lette og kompakte design muliggør nemmere installation i kommercielle områder. Det dobbelte ventilatorsystem sparer værdifuldt gulvareal sammenlignet med almindelige systemer på 25-31,5 kW, der er større, og derfor kræver mere plads.

## Øget overfladeareal på varmeveksleren med dobbelt overflade

Den nye varmeveksler er konstrueret med dobbelt overflade. Sammenlignet med konstruktionen med delt dobbelt overflade i de nuværende modeller, er der ingen deling af pladsen og varmevekslingsområdet er større. Desuden øger det yderst effektive rørforløbsmønster varmevekslingens ydeevne med 5 %.



## Serie PE2 ift. PE1

KOMPONENTER	PE2	PE1	FORBEDRING
Luftmængde, ventilator (m <sup>3</sup> /minut)	150	118	27%
Varmeveksler overfladeareal (m <sup>2</sup> )	4,03	3,73	8%
Chassismål (mm)	1.500 x 980 x 370	1.526 x 940 x 340	12%

## Ny Panasonic-kompressor

Bedste omformerstyring betyder bedre delvise belastning i branchen\* 10%-100% af frekvens i Hz. Yderst effektiv kompressorteknologi giver imponerende ydeevne året rundt.

\* Nuværende model til sammenligning er enheden for det europæiske marked.

## Helt nye "A"-funktioner

- Behovsstyring 0-10V via CZ-CAPBC2
- Planlægning af reduceret driftskapacitet
- Avancerede energisparefunktioner til rådighed i Elite-serien
- Kompakt design: God størrelse til montering på altan
- Passende til små/mellemstore projekter

## Bluefin

Panasonic har udviklet en metode til at forlænge kondensatorernes levetid ved påføring af vores patentbeskyttede rustbeskyttelsesbelægning. Denne særlige belægning beskytter kondensatoren mod havluft, vind, støv og andre tærende påvirkninger, og sikrer mange års pålidelig komfort og energibesparelser.

## Kompatibel med alle Panasonics tilslutningsløsninger



Plenumkammer bøjet 90 grader

Filter og plenumkammer med M1-filter



Valgfri styreenhed Fjernbetjening med kabel. CZ-RTC5A



Valgfri styreenhed Trådløs fjernbetjening CZ-RWSK2 + CZ-RWSC3



Valgfri styreenhed Forenklet fjernbetjening CZ-REZC2

Maks. opvarmingskapacitet			25 kW	31,5 kW
SÆT			KIT-200PE2E5A	KIT-250PE2E5A
Kølekapacitet	Nominel (min - maks)	kW	19,50 (5,40 - 22,40)	25,00 (6,30 - 28,00)
EER <sup>1)</sup>		W/W	3,11 B	2,91 C
Tilført effekt, køling		kW	5,97	8,04
Opvarmingskapacitet	Nominel (min - maks)	kW	22,40 (5,60 - 25,00)	28,00 (7,10 - 31,50)
Opvarmingskapacitet ved -7° C <sup>2)</sup>		kW	20,00	25,20
Opvarmingskapacitet ved -15° C <sup>2)</sup>		kW	17,00	21,42
COP <sup>1)</sup>		W/W	3,54 B	3,64 A
Tilført effekt, opvarmning		kW	6,02	7,14
Indendørsenhed			S-200PE2E5	S-250PE2E5
Strømkilde		V / f / Hz	220 - 230 - 240 / 1 / 50	220 - 230 - 240 / 1 / 50
Eksternt statisk tryk ved forsendelse (med forstærkerkabel)		Pa	60 - 140 - 270	72 - 140 - 270
Luftmængde	Høj / med / lav	m <sup>3</sup> /t	3.360 / 3.060 / 2.640	4.320 / 3.780 / 3.180
Lydtrykniveau <sup>3)</sup>	Høj / med / lav	dB(A)	43 / 41 / 38	47 / 45 / 42
Mål / nettovægt	H x B x D	mm / kg	479 x 1.453 x 1.205 / 100	479 x 1.453 x 1.205 / 104
Udendørsenhed			U-200PE2E8A	U-250PE2E8A
Strømkilde		V / f / Hz	380 - 400 - 415 / 3 / 50	380 - 400 - 415 / 3 / 50
Anbefalet sikring		A	20A	20
Luftmængde		m <sup>3</sup> /t	9.840	9.600
Lydtrykniveau <sup>3)</sup>	Køling / opvarmning (Høj)	dB(A)	60 / 62	61 / 63
Mål <sup>4)</sup> / Nettovægt	H x B x D	mm / kg	1.500 x 980 x 370 / 127	1.500 x 980 x 370 / 138
Rørtilslutninger	Væskerør / gasrør	Tomme (mm)	3/8 (9,52) / 1 (25,4)	1/2 (12,7) / 1 (25,4)
Rørlængde / højdeforskel (ind / ud) <sup>5)</sup>		m	5 - 120 / 30	5 - 120 / 30
Rørlængde for ekstra gas / ekstra mængde kølegas		m / g/m	30 / 50	30 / 80
Driftsområde	Køling min. - maks.	°C	-15 ~ +46	-15 ~ +46
	Opvarmning min. - maks.	°C	-25 ~ +24	-25 ~ +24

1) EER og COP energibesparende klassificering er ved 220 / 240 V (380 / 415 V) i overensstemmelse med EU-direktiv 2002/31/EF. 2) Varmekapaciteten beregnes inklusive afrimningskorrektionsfaktor. 3) Enhedernes lydtrykniveau viser værdien målt fra en position 1 meter foran hoveddelen og 1,5 meter fra jordoverfladen. 4) Tilføjet 100 mm for indendørsenheden eller 70 mm for udendørsenheden for rørtilslutning. 5) Ved installation af udendørsenheden i en højere position end indendørsenheden.

# Panasonic

www.aircon.panasonic.dk  
 blog.panasonicnordic.com/da  
 facebook.com/panasonicdanmarkvarmepumper

Panasonic Nordic, filial af Panasonic Marketing Europe GmbH, Germany  
 Telefonvägen 26, 126 26 Hägersten, SVERIGE

heating & cooling solutions